

➤ **EINE
REVOLUTION UM
ÖL STEIGEN ZU
LASSEN**



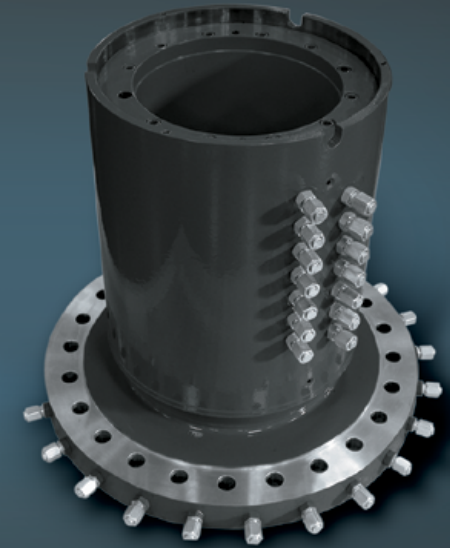
**DREHDURCHFÜHRUNGEN
FÜR DIE OFFSHOREINDUSTRIE**

⌵ **10-KANAL DREHDURCHFÜHRUNG MIT SCHLEIFRING**



- Code 62 Flansch / SAE oder metrische Anschlüsse
- 24-Wege Schleifring
- Druck bis zu 350 bar, hydraulisch
- Lagerschutz vor rauer Umgebung
- Getestet und Einsatzerprobt
- Großer Flansch an der Welle zur Befestigung

⌵ **14-KANAL DREHDURCHFÜHRUNG**



- SAE oder metrische Anschlüsse
- Durchgehende Bohrung Ø 216 mm in der Welle
- Druck bis zu 350 bar, hydraulisch
- Für Hydraulik und Luft, ohne gegenseitige Kontamination
- Getestet und Einsatzerprobt
- Lagerschutz vor rauer Umgebung

⌵ **18-KANAL DREHDURCHFÜHRUNG MIT SCHLEIFRING**

- Code 62 oder metrischer Anschluss
- Einbaugewicht von 1.133 kg
- Explosionsgeschützter 16-Wege Schleifring bei 35 Ampere und 600 Volt
- Druck bis zu 350 bar, hydraulisch
- Lagerschutz vor rauer Umgebung

TYPISCHE ÖLANWENDUNGEN FÜR UNSERE DREHDURCHFÜHRUNGEN

- Coiled Tubing - Drehdurchführungen
- Große Schlauchtrommeln
- Offshore Trommeln
- Top-Drive Drehdurchführungen
- Ölbohrwerkzeug - Drehdurchführungen