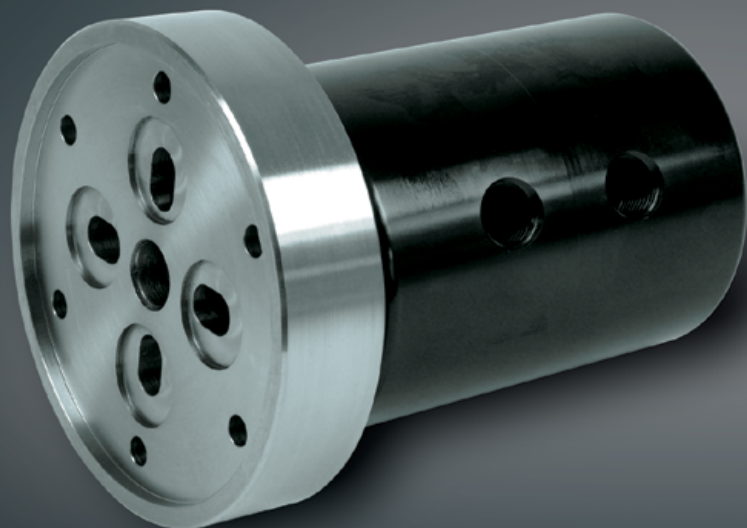


➤ **ZEIT ZUM
ABSPULEN**



**DIREKTER ERSATZ
VON DREHDURCHFÜHRUNGEN IN WALZWERKEN**

☑ **KUNDENSPEZIFISCHE ZWEIKANAL
DREHDURCHFÜHRUNG FÜR KABELANWENDER**



- O-Ring Abdichtungen am Ende der Flanschwellen
- 3/4" NPT oder metrische Anschlüsse am Gehäuse
- Aluminiumgehäuse, schwarz eloxiert
- Rostfreie Stahlwelle, keramisch beschichtet
- Rillenkugellager
- Bis zu 2.500 rpm
- Sonderkonstruktion für spezielle Anwendung

☑ **ZWEIKANAL DREHDURCHFÜHRUNG FÜR
WALZWERKE ODER HASPELANWENDUNGEN**



- 1" – 14 Gewinde an der Welle
- 1/4" NPT oder metrische Anschlüsse am Gehäuse
- Stahlkonstruktion
- Welle gehärtet und geschliffen
- Rillenkugellager
- Bis zu 250 rpm
- Druck bis zu 480 bar

TYPISCHE ANWENDUNGEN FÜR UNSERE DREHDURCHFÜHRUNGEN

- | | | |
|---------------------------------------|---|---|
| • Einfache und doppelte Haspelanlagen | • Kabelaufrollanlagen | • Direkter Ersatz von Drehdurchführungen in diesem Bereich |
| • Einfache und doppelte Abrollanlagen | • 3x längere Lebensdauer gegenüber konkurrierenden Durchführungen | • Unternehmenseigene Dichtungen für verlängerte Lebensdauer |
| • Blechschneideanlagen | | |