

➤ **AGÁRRELO**
COMO PUEDA



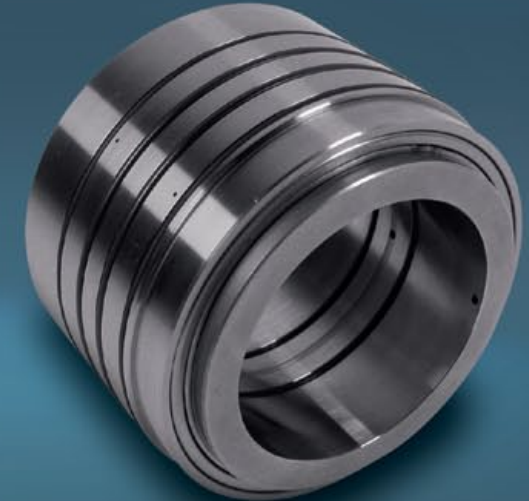
JUNTAS ROTATIVAS PARA SUS APLICACIONES DE FIJACION

⊖ JUNTA A MEDIDAD DE 2 PASAJES



- Sustitución directa para junta fallida en centro de mecanizado horizontal de fabricante de equipo original
- Montaje a medida
- Carcasa perforada y porteada
- Movimiento indexado con servicio hidráulico nominal de 3000 PSI

⊖ JUNTA DE ALTA VELOCIDAD CON UN SOLO PASAJE PARA PROCESO DE MECANIZADO DE MQL (MINIMA CANTIDAD DE LUBRICANTE)



- Construcción de acero inoxidable
- Sello hidrostático de carbono grafitico impregnado de antimonio
- Diseño alrededor del eje, porteado con sello estático
- Capacidad nominal de 4000 RPM y refrigerante de 375 PSI

⊖ JUNTA DE DOS PASAJES PARA INSTALACIÓN ELÉCTRICA MULTIESTACIÓN

- Situación central para proporcionar presión hidráulica a las abrazaderas de 3 mandíbulas
- Construcción de acero al carbono
- Presión nominal de 7500 PSI

APLICACIONES TÍPICAS

- Aplicaciones de instalación eléctrica
- Husos de molino y torno
- Dispositivos de fijación
- Mesas multiestación de indexado
- Proyectos de fijación a medida
- Refrigerante