

▶ **IN DEN GRIFF
BEKOMMEN**



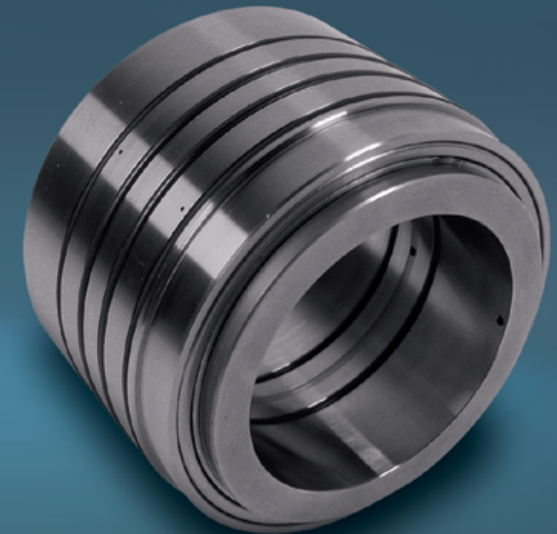
**DREHDURCHFÜHRUNGEN
FÜR IHRE SPANN- UND KLEMMVORRICHTUNGEN**

▼ **KUNDENSPEZIFISCHE ZWEIKANAL
DREHDURCHFÜHRUNG**



- Direkter Ersatz von Wettbewerbsprodukt für großen OEM in einem horizontalem Fertigungszentrum
- Kundenspezifisches Anschlussbild
- Kreuzgebohrt und Anschlüsse im Gehäuse
- Schrittweise Bewegungen mit hydraulischen Drücken bis zu 210 bar

▼ **DREHDURCHFÜHRUNGEN FÜR HOHE DREHZAHLEN
IN DER MQL-MASCHINENVERARBEITUNG**



- Rostfreie Stahlkonstruktion
- Hydrostatische Antimon imprägnierte Bronze-Kohlenstoff-Dichtung
- Rundum Wellendesign, durchgehende Bohrung mit statischer Dichtung für Durchfluss in die kundenspezifische Welle
- Für Drehzahlen bis 4.000 rpm und 26 bar Druck

◀ **ZWEIKANAL DREHDURCHFÜHRUNGEN FÜR
MEHRFACH-SPANNVORRICHTUNG**

- Zentriert um den hydraulischen Druck an das 3-Backenfutter abzugeben
- Stahlausführung
- bis zu 500 bar Druck

TYPISCHE ANWENDUNGSGBIETE

- Spannvorrichtungen
- Fräß- und Drehspindeln
- Aufnahmevorrichtungen
- Rundtaktische
- Kühlmittel
- Kundenspezifische Projekte